

New Product Information

MaxiDrill 900 – Programmerweiterung

CERATIZIT \ Performance

2018-01

Unser MaxiDrill 900 wurde bei den Bohrtiefen 4xD und 5xD um die Zwischendurchmesser erweitert. Damit wird ein noch breiteres Anwendungsspektrum abgedeckt. Mit dieser Erweiterung des Produktportfolios, folgen wir einem vielfach geäußerten Kundenwunsch. Selbstverständlich erfüllen auch diese Werkzeuge die gewohnten hohen qualitativen Ansprüche und die am Markt geschätzte unschlagbare Performance.

Produktprogramm – Erweiterung

Insgesamt wird das Trägerprogramm um zusätzlich 18 Positionen erweitert:



4xD

Bezeichnung	d ₁ (DC) mm	Bestell Nr.
C900.4D.125.R.03	12,5	10 854 125
C900.4D.135.R.03	13,5	10 854 135
C900.4D.145.R.04	14,5	10 854 145
C900.4D.155.R.04	15,5	10 854 155
C900.4D.165.R.05	16,5	10 854 165
C900.4D.175.R.05	17,5	10 854 175
C900.4D.185.R.06	18,5	10 854 185
C900.4D.195.R.06	19,5	10 854 195
C900.4D.205.R.06	20,5	10 854 205



5xD

Bezeichnung	d ₁ (DC) mm	Bestell Nr.
C900.5D.125.R.03	12,5	10 855 125
C900.5D.135.R.03	13,5	10 855 135
C900.5D.145.R.04	14,5	10 855 145
C900.5D.155.R.04	15,5	10 855 155
C900.5D.165.R.05	16,5	10 855 165
C900.5D.175.R.05	17,5	10 855 175
C900.5D.185.R.06	18,5	10 855 185
C900.5D.195.R.06	19,5	10 855 195
C900.5D.205.R.06	20,5	10 855 205

Programmübersicht MaxiDrill 900 – komplett

Trägerwerkzeuge:

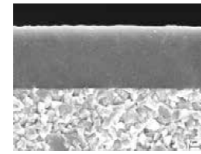
	2xD	3xD	4xD	5xD	
	d ₁ (DC) mm	d ₁ (DC) mm	d ₁ (DC) mm	d ₁ (DC) mm	
SONT 03...	12–13,5	12–13,5	12–13,5	12–13,5	NEW
SONT 04...	14–15,5	14–15,5	14–15,5	14–15,5	
SONT 05...	16–17,5	16–17,5	16–17,5	16–17,5	
SONT 06...	18–20,5	18–20,5	18–20,5	18–20,5	
SONT 07...	21–23	21–23,5	21–23	21–23	
SONT 08...	24–27	24–27,5	24–27	24–27	
SONT 09...	28–32	28–32	28–32	28–32	
SONT 10...	33–36	32,5–36,5	33–36	33–36	
SONT 12...	37–41	37–41	37–41	37–41	
SONT 13...	42–46	42–46	42–46		
SONT 15...	47–54	47–54	47–54		
SONT 17...	55–63	55–63			

- Insgesamt 229 Positionen im Standard verfügbar
- Bohrer größer Durchmesser 63 mm und INCH Werkzeuge auf Anfrage.

Wendeschnidplatten:

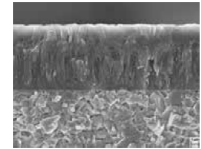
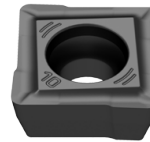
CTPP430:

Die CTPP430 ist eine PVD Breitbandsorte, welche sich durch die Kombination aus Zähigkeit und Verschleißfestigkeit auszeichnet. Diese Sorte ist für den Einsatz auf einem breiten Materialspektrum geeignet.



CTCP420*:

Die CVD Hochleistungssorte CTCP420 zeichnet sich dank der TiCN/Al₂O₃ Schicht durch ihre hohe Verschleißfestigkeit und Temperaturbeständigkeit aus. Diese Sorte eignet sich hervorragend für die Bearbeitung von Stahl- und Gusswerkstoffen mit hoher Schnittgeschwindigkeit.



* CTCP420 wird ausschließlich für den Einsatz auf der Umfangsschneide empfohlen!

Exzenterhülsen:

Mit den Exzenterhülsen kann der Bohrdurchmesser einfach um +/- 0,3 mm variiert und verstellt werden.

Erhältlich sind zwei Typen von Exzenterhülsen:

Eine für die Verwendung mit der neuen Wendeplattenbohrer-Aufnahme und eine für die Verwendung mit handelsüblichen Weldon-Aufnahmen. Der Unterschied liegt in der Ausführung und Position der Nuten für die Klemmschrauben der Aufnahmen. Pro Typ gibt es vier Größen, die auf die MaxiDrill 900-Schaftdurchmesser abgestimmt sind.

	Bestell Nr.	Bezeichnung	Schaftdurchmesser MaxiDrill mm	Aufnahmedurchmesser Halter mm
Wendeplattenbohrer- Aufnahme	10 870 120	EHB.D20.D25	20	25
	10 870 125	EHB.D25.D32	25	32
	10 870 132	EHB.D32.D40	32	40
	10 870 140	EHB.D40.D50	40	50
Weldon	10 871 120	EHW.D20.D25	20	25
	10 871 125	EHW.D25.D32	25	32
	10 871 132	EHW.D32.D40	32	40
	10 871 140	EHW.D40.D50	40	50



Aufnahmen für Wendeplattenbohrer:

- Schlanker ausgeführt
- Geschliffene Plananlagefläche – garantiert perfekte Anlage zwischen Werkzeug und Halter für optimale Performance
- Hohe Wuchtgüte
- Insgesamt 25 Positionen in SK, MAS-BT und HSK-A



Vertriebsunterstützung

- Preise und Verfügbarkeit im e-techstore
- Schnittdatenrichtwerte siehe Hauptkatalog CUTTING TOOLS 2016 Kapitel D Seite D39–D42