

New Product Information

CTPM245 – Der neue Stern im Sortenuniversum

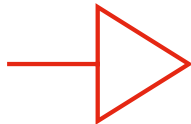
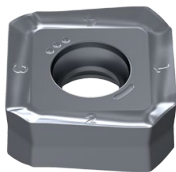
2017-02

Allgemeine Informationen

Nach Überarbeitung der Sorten in den ISO-Bereichen P, M und K, wurde die Sorte CTC5235 komplett überarbeitet und wird zugleich neu positioniert. Damit können wir im Bereich Wendepplattenfräsen ein noch stimmigeres Gesamtkonzept anbieten.

Produktvorstellung

Die neue **SILVERSTAR™** Sorte **CTPM245** ist eine Erweiterung in Richtung hochlegierter Stahlwerkstoffe, welche sehr verbreitet am Markt, z.B. in den Segmenten Energie, Aerospace und auch im allgemeinen Maschinenbau, vorkommen.



- speziell optimierte Schichtstruktur
- modernster Nachbehandlungsprozess
- neuartige PVD Beschichtungstechnologie

Sortenbeschreibung

Die Sorte CTPM245 ist für die Bearbeitung von hochlegierten Stahlwerkstoffen in den ISO-Bereichen P45/M45 geeignet.

Modernster Nachbehandlungsprozess

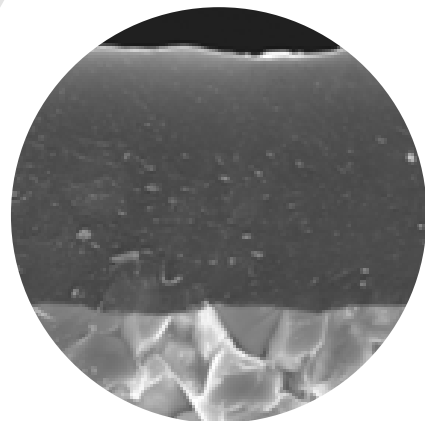
Optimierte Schichtoberfläche für reibungsarmen Spanabtransport.

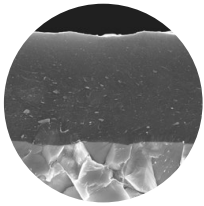
Spezielle Schichtstruktur

Die CTPM245 ist aufgrund adaptierter Schichtzusammensetzung und optimierter Mikrostruktur für höchste Oxidationsbeständigkeit insbesondere für die Trockenbearbeitung geeignet.

Neuartige PVD Beschichtungstechnologie

Moderne PVD Technologie kombiniert mit bewährtem Hochleistungs-Substrat für herausragende Hochtemperatureigenschaften.





Spezifikation:

Zusammensetzung: Co 10,0%; 1,5% Andere; WC Rest | Korngröße: grob | Härte: HV₃₀ 1330 | Schichtsystem: PVD TiAlTaN

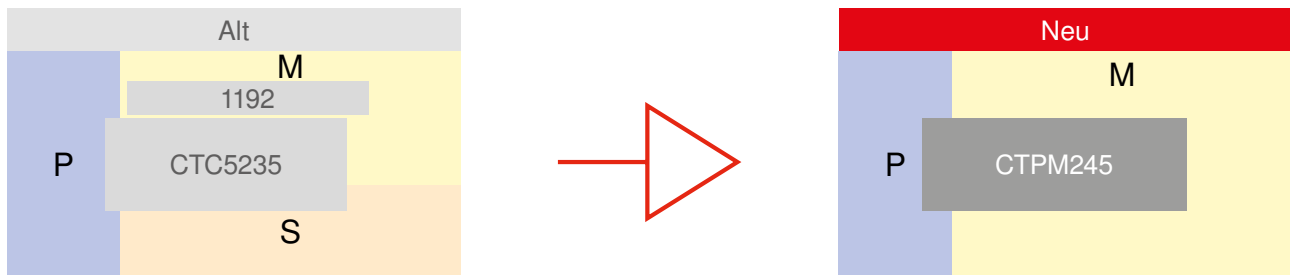
Einsatzempfehlung:

Insbesondere geeignet für die Bearbeitung von hochlegierten Stählen (martensitisch).

Bezeichnung	ISO-Anwendungsbereich										Stahl P	Rostfrei M
	05		15		25		35		45			
	01	10	20	30	40	50						
CTPM245											●	●

Eigenschaften der CTPM245

- hohe Oxidationsbeständigkeit → hohe Schnittgeschwindigkeit
- höhere Zähigkeit → gute Prozesssicherheit
- eingengte Toleranzen → hohe Zuverlässigkeit



Die Sorte CTPM245 wird die Vorgängersorte CTC5235 und die Versuchssorte 1192 ablösen. Für ISO-S Materialien (hochwarmfeste Legierungen, Titanwerkstoffe, Inconel) bitte die Sorte CTC5240 verwenden bzw. umsteigen.

Spanleitstufe

Im Zuge der Neupositionierung werden die -M31 Geometrien durch -F50 Geometrien ersetzt. Die -F50 Geometrie befindet sich im gleichen Anwendungsfeld wie die -M31. Hier handelt es sich nur um eine optische Änderung.

Modell	Bearbeitung			Schnitt	f _z in mm	
	fein	mittel	grob			
-F50 <ul style="list-style-type: none"> ▪ Positive Geometrie ▪ Geringe Schnittkräfte ▪ Für labile Aufspannungen ▪ Erste Wahl für austenitisch rostfreie Stahlwerkstoffe 		CTPM245	CTPM245			0,08–0,35
		CTPM245	CTPM245	CTPM245		

Informationen zur Umstellung

Produktionsstopp der CTC5235 ist spätestens Ende August 2017.

Die **SILVERSTAR™ CTPM245** befindet sich derzeit im Lageraufbau.

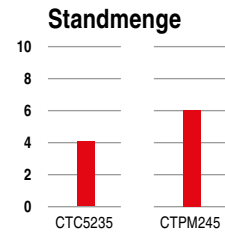
Success Stories

Kundentest in China:

Vergleich zur Vorgängersorte

Material: X12CrMoWVNbNi 0-11-5
WSP: RPHX 1204MOSN-M50
Werkzeug: A251.40.R.04-12-RS

Einsatzdaten	CTC5235	CTPM245
v_c in m/min	226 - 251	226 - 251
f_z in mm	0,31 - 0,34	0,31 - 0,34
a_p in mm	1,0 - 1,5	1,0 - 1,5
Emulsion	nein	nein
Bearbeitungszeit/Bauteil in min	2,5	2,5
Standmenge in Stk.	3 - 4	6



Standmengenerhöhung von 3 – 4 auf konstant 6 Stk. bei gleichen Schnittparametern.

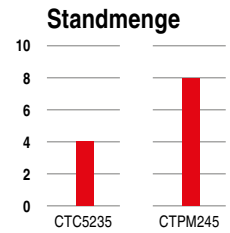
Testvariante	1	2	3	4
CTPM245 RPHX1204MOEN -M50 nach 6 Schaufeln Anischt Spanfläche x50				
CTPM245 RPHX1204MOEN -M50 nach 6 Schaufeln Ansicht Freifläche x50				

Kundentest in USA:

Vergleich zur Vorgängersorte

Material: B50A365
 WSP: RPHX 10T3M4EN-M31
 Werkzeug: A251.42.R.06-10-RS

Einsatzdaten	CTC5235	CTPM245
v_c in m/min	350	330
f_z in mm	0,3	0,33
a_p in mm	4	4
Emulsion	nein	nein
Bearbeitungszeit/Bauteil in min	4,5	4
Standmenge in Stk.	4	8



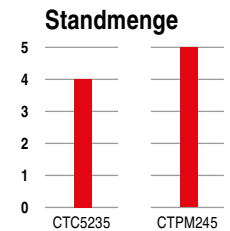
Die Bearbeitungszeit konnte um bis zu 11% reduziert und die Standmenge verdoppelt werden.

Kundentest in Italien:

Vergleich zur Vorgängersorte

Material: X12CRNiMoV12-3
 WSP: RPHX 1204M4EN-M31
 Werkzeug: A251.52.R.05-12-RE

Einsatzdaten	CTC5235	CTPM245
v_c in m/min	392	392
f_z in mm	0,42	0,42
a_p in mm	3	3
Emulsion	nein	nein
Bearbeitungszeit/Bauteil in min	60	60
Standmenge in Stk.	4	5



Standzeiterhöhung um 25% → In dieser Bearbeitung entspricht dies einer höheren Prozesssicherheit.

Vertriebsunterstützung

Preise und Verfügbarkeit finden Sie im e-techstore.

Die Listenpreise für die neue Sorte bleiben unverändert, d.h. es gelten dieselben Listenpreise wie von der Vorgängersorte CTC5235.

Produktprogramm

Neu		Alt	
Bestell Nr.	Bezeichnung	Bestell Nr.	Bezeichnung
12217425	APKT 1003PDSR-29 CTPM245	11264284	APKT 1003PDSR-29 CTC5235
12217819	APKT 1604PDSR-29 CTPM245	11238809	APKT 1604PDSR-29 CTC5235
12217450	OAKU 060508ER-F40 CTPM245	11486381	OAKU 060508ER-F40 CTC5235
12217847	OFHT 040305SN-F50 CTPM245	11688967	OFHT 040305SN-F50 CTC5235
12217454	OFHT 050410SN-F50 CTPM245	11845604	OFHT 050410SN-F50 CTC5235
12217457	OFHW 040302EN CTPM245	11526569	OFHW 040302EN CTC5235
12217460	RDHX 0501MOSN-F50 CTPM245	11489051	RDHX 0501MOEN-M31 CTC5235
12217461	RDHX 0802M4SN-F50 CTPM245	11585910	RDHX 0802M4EN-M31 CTC5235
12217464	RDHX 0802MOSN-F50 CTPM245	11379507	RDHX 0802MOEN-M31 CTC5235
12217466	RNHU 1004M4ER-M31 CTPM245	11681301	RNHU 1004M4ER-M31 CTC5235
12217859	RNHU 1004M4ER-M32 CTPM245	11687616	RNHU 1004M4ER-M32 CTC5235
12217469	RNHU 1205M4ER-M31 CTPM245	11687604	RNHU 1205M4ER-M31 CTC5235
12217471	RNHU 1205M4ER-M32 CTPM245	11687612	RNHU 1205M4ER-M32 CTC5235
12161680	RPHX 10T3M4SN-F50 CTPM245	11236257	RPHX 10T3M4EN-M31 CTC5235
12171246	RPHX 10T3M4SN-M50 CTPM245	11684028	RPHX 10T3M4EN-M32 CTC5235
12217473	RPHX 10T3M8SN-F50 CTPM245	11590815	RPHX 10T3M8EN-M31 CTC5235
12217476	RPHX 10T3M8SN-M50 CTPM245	11943270	RPHX 10T3MOSN-M50 CTC5235
12217867	RPHX 1204M4EN CTPM245	11367488	RPHX 1204M4EN CTC5235
12217479	RPHX 1204M4EN-M32 CTPM245	11514961	RPHX 1204M4EN-M32 CTC5235
12171244	RPHX 1204M4SN-F50 CTPM245	11236256	RPHX 1204M4EN-M31 CTC5235

NEW PRODUCT INFORMATION

Cutting Solutions by CERATIZIT

Neu		Alt	
Bestell Nr.	Bezeichnung	Bestell Nr.	Bezeichnung
12171213	RPHX 1204M4SN-M50 CTPM245		
12170192	RPHX 1204M6SN-F50 CTPM245	11564629	RPHX 1204M6EN-M31 CTC5235
12171228	RPHX 1204M6SN-M50 CTPM245		
12217481	RPHX 1204M8SN-F50 CTPM245	11487798	RPHX 1204M8EN-M31 CTC5235
12217484	RPHX 1204M8SN-M50 CTPM245	11911520	RPHX 1204M0SN-M50 CTC5235
12217486	RPHX 1605M8SN-F50 CTPM245	11603953	RPHX 1605M8EN-M31 CTC5235
12217490	RPHX 2006M4SN-F50 CTPM245	11332716	RPHX 2006M4EN-M31 CTC5235
12217873	RPNX 10T3M4SN-F50 CTPM245	11464861	RPNX 10T3M4EN-M31 CTC5235
12217493	RPNX 10T3M8SN-F50 CTPM245	11590818	RPNX 10T3M8EN-M31 CTC5235
12217880	RPNX 1204M4SN-F50 CTPM245	11423548	RPNX 1204M4EN-M31 CTC5235
12217500	RPNX 1204M8SN-F50 CTPM245	11503315	RPNX 1204M8EN-M31 CTC5235
12217889	RPNX 2006M8SN-F50 CTPM245	11491088	RPNX 2006M8EN-M31 CTC5235
12217894	SAKU 1706ABSR-F50 CTPM245	11688502	SAKU 1706ABSR-F50 CTC5235
12217499	SDHT 0903AESN-F50 CTPM245	11332680	SDHT 0903AESN-M31 CTC5235
12217497	SDHT 1204AESN-F50 CTPM245	11332712	SDHT 1204AESN-M31 CTC5235
12217495	SDMT 120508ER-F50 CTPM245	11508381	SDMT 120508ER-M31 CTC5235
12217907	SDNT 09T308ER-F50 CTPM245	11464276	SDNT 09T308ER-M31 CTC5235
12217916	SFHT 0903AFSR-F50 CTPM245	11687874	SFHT 0903AFSR-F50 CTC5235
12217924	XDKT 070304ER-F40 CTPM245	11465132	XDKT 070304ER-F40 CTC5235
12217936	XDKT 070308ER-F40 CTPM245	11583850	XDKT 070308ER-F40 CTC5235
12217492	XDKT 11T304ER-F40 CTPM245	11477751	XDKT 11T304ER-F40 CTC5235
12217491	XDKT 11T308ER-F40 CTPM245	11379382	XDKT 11T308ER-F40 CTC5235
12171281	XDKT 11T308SR-F50 CTPM245	11684069	XDKT 11T308SR-F50 CTC5235
12217488	XDKT 11T312ER-F40 CTPM245	11563171	XDKT 11T312ER-F40 CTC5235
12217938	XDKT 11T316ER-F40 CTPM245	11379385	XDKT 11T316ER-F40 CTC5235
12217483	XDKT 11T320ER-F40 CTPM245	11533406	XDKT 11T320ER-F40 CTC5235
12217482	XDKT 11T325ER-F40 CTPM245	11379388	XDKT 11T325ER-F40 CTC5235
12217939	XDKT 11T332ER-F40 CTPM245	11379410	XDKT 11T332ER-F40 CTC5235
12217940	XDKT 11T340ER-F40 CTPM245	11471511	XDKT 11T340ER-F40 CTC5235
12217477	XDKT 150508ER-F40 CTPM245	11457053	XDKT 150508ER-F40 CTC5235
12217942	XDKT 150532ER-F40 CTPM245	11457061	XDKT 150532ER-F40 CTC5235
12217475	XDKT 150540ER-F40 CTPM245	11457066	XDKT 150540ER-F40 CTC5235
12217474	XDKT 200708ER-F40 CTPM245	11573364	XDKT 200708ER-F40 CTC5235
12217472	XDLX 09T308ER-F40 CTPM245	11930331	XDLX 09T308ER-F40 CTC5235
12171277	XDLX 09T308SR-M50 CTPM245		
12217470	XOLX 120410ER-F40 CTPM245	11930334	XOLX 120410ER-F40 CTC5235
12171270	XOLX 120410SR-M50 CTPM245		
12217468	XPLX 060305ER-F40 CTPM245	11930324	XPLX 060305ER-F40 CTC5235